

2014

# ITCM SOLUTIONS

Tecnología e ingeniería de vanguardia

Nuestra empresa. Principales servicios que ofrecemos.



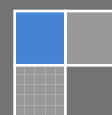
**ITCM**

*solutions*

Av. Aragon 215, Local C

Telefono/Fax 971 914 006 / 971 913 015

Palma de Mallorca – Baleares



# Nuestra empresa

## *Tecnología e ingeniería de vanguardia*

ITCM es una empresa de ingeniería y servicios dedicada a la integración, implantación, administración y desarrollo de proyectos de arquitectura de redes y sistemas.

Nuestra empresa está a su disposición para ofrecerle servicios tecnológicos personalizados, analizando su situación actual, su visión de futuro y las posibilidades de mejora con la justa inversión.

Gracias al trabajo de análisis y estudio del entorno tecnológico de cada uno de nuestros clientes, conseguimos la implantación de las últimas tecnologías ajustadas a la realidad de cada negocio, de modo que contribuyan a desarrollar los servicios de valor de nuestros clientes, disminuyendo sus costes internos, mejorando las relaciones inter-empresariales y protegiendo el medioambiente.

ITCM pone su centro de atención y crecimiento en el cliente, por ello, invertimos permanentemente en la formación de nuestro equipo de ingenieros y técnicos para ofrecerle un servicio de alta profesionalidad. Nuestros ingenieros, técnicos y colaboradores tienen una experiencia y formación contrastada que permite garantizar a nuestros clientes un servicio de calidad.

ITCM ofrece a sus clientes proyectos globales; desarrollo de software; diseño, soporte y mantenimiento de centros de datos; instalación de equipamiento tecnológico de vanguardia; diseño, alojamiento y gestión de contenido de webs, y programación a medida.

### Nuestra misión:

Es ofrecer soluciones de tecnología que permita el desarrollo y crecimiento de las empresas potenciando el desarrollo de los trabajadores en ellas.

## Fabricante

## Algunas de nuestras representaciones, alianzas y certificaciones



EMC es el proveedor mundial líder en sistemas de almacenamiento de información, software, redes y servicios y se ha convertido en el estándar de almacenamiento de la información en todas las principales plataformas informáticas. EMC actúa como centinela de más de dos tercios de la información más esencial del mundo.

- **EMCISA - INFORMATION STORAGE ASSOCIATE**
- **EMCPA - INFORMATION STORAGE & MANAGEMENT**
- **EMC SALES ENGINEER**
- **EMC SALES ENGINEER ARCHIVE & GOVERNANCE**
- **EMC SA BACKUP & RECOVERY**
- **EMC CELERRA SERVICES IMPLEMENT**
- **EMC VNXE SERVICES IMPLEMENT**
- **EMC VNX SERVICES IMPLEMENT**
- **EMC VNX SPECIALIST**



Cisco Systems es el líder mundial en redes para Internet. Las soluciones de conectividad de Cisco, son la base de Internet y de las redes corporativas, educativas y de gobierno en todo el mundo, ofreciendo la línea más amplia de soluciones para el transporte de datos, voz y video.

- **CCNA (Cisco Certified Network Associate)**
- **CCNP (Cisco Certified Network Professional)**
- **DATA CENTER ARCHITECTURAL SPECIALIZATION**
- **CISCO SMB SPECIALIZATION**
- **UNIFIED FABRIC TECHNOLOGY SPECIALIZATION**
- **UNIFIED COMPUTING TECHNOLOGY SPECIALIZATION**



VMware (NYSE:VMW), líder mundial en virtualización e infraestructura en la cloud, proporciona soluciones probadas por los clientes que aceleran TI reduciendo su complejidad y permitiendo una prestación de servicios más flexible y ágil.

- **VSP (VMware Sales Professional)**
- **VTSP (VMware Technical Sales Professional)**
- **VCP (VMware Certified Professional)**



Cyberoam, una división de Tecnologías de la Elitecore, es un proveedor de la base de la identidad de seguridad de red incluyendo los productos UTM de seguridad, registro y presentación de informes y asegurar aparatos de conectividad remota y el software de prevención de pérdida de datos.

- **CCNSP (Cyberoam Certified Network & Security Professional)**
- **CCNSE (Cyberoam Certified Network & Security Expert)**



Microsoft es una compañía estadounidense vinculada al desarrollo, fabricación, entrega de licencias y respaldo de un amplio rango de productos de software y servicios para diferentes tipos de dispositivos computacionales

- **MTA (Microsoft Technology Associate)**
- **MSPD (Microsoft Certified Professional Developer)**

Fabricante

Algunas de nuestras representaciones, alianzas y certificaciones



MikroTik es una empresa de Letonia que fue fundada en 1995 para desarrollar enrutadores y Sistemas Wireless ISP. MikroTik ahora proporciona el hardware y software para conectividad a Internet en la mayoría de los países del mundo.

➤ **MTCNA (MikroTik Certified Network Associate)**



**InfraStruxure Data Centers Mean Business**

InfraStruxure integra totalmente suministro eléctrico, refrigeración, rack, gestión y servicios. Esta arquitectura a medida permite seleccionar componentes normalizados para crear una solución a través de configuraciones modulares y móviles. InfraStruxure está disponible para cualquier entorno informático, desde armarios de cableado hasta grandes centros de datos.

➤ **APC CERTIFIED INFRASTRUXURE ENGINEER**



Empresa multinacional especializada en fibra óptica y equipamiento especializado para centros de datos.



Knurr (Emerson Network Power), ofrece en el mercado la línea de gabinetes (Racks), uno de los mayores proveedores mundiales, que ofrece una plataforma con características únicas que solucionan los problemas de las arquitecturas de alta densidad del Data Center.



Brocade es un líder de la industria en soluciones y servicios para redes de centros de datos que habilita a las organizaciones a gestionar sus más vitales activos de información.

➤ **BROCADE ACCREDITED FICON SPECIALIST**



Líder mundial en soluciones de Backup remotas híbridas (in-situ y Cloud). Sus productos son utilizados por miles de Proveedores de Servicio en todo el mundo.

➤ **PARTNER PROGRAM FOR SERVICE PROVIDERS**



Expertos en soluciones técnicas e innovadoras de alto valor añadido para Centros de Proceso de Datos "Data Center" y Salas de Control. Con soluciones para cualquier sector que precise de una sala IT y/o de control sin importar el tamaño de empresa.



Intel Corporation es el mayor fabricante de circuitos integrados del mundo.



# Diseño de centro de datos



ITCM tiene una amplia experiencia constatada en el diseño de centros de datos. Esto nos permite ofrecer el servicio de diseñar su CPD adaptado a las necesidades de su negocio y teniendo en cuenta el entorno tecnológico de su empresa, presupuesto, y medio ambiente.

Nuestros ingenieros y técnicos, con el objeto de garantizar el alto rendimiento, la seguridad y disponibilidad de sus CPD's, elaborarán una propuesta que responda a las principales inquietudes:

- ¿Cómo proteger la información ante riesgos no deseados como fuego, agua o actos vandálicos?
- ¿Cómo mejorar el rendimiento de los equipos informáticos?
- ¿Cómo disminuir el consumo energético?
- ¿Cómo disminuir el trabajo de mantenimiento del CPD por parte de su departamento de informática?
- ¿Cómo mejorar el rendimiento de su inversión en tecnología?
- ¿Cómo mejorar la disponibilidad del centro de datos?

En ITCM sabemos que los peligros y los costes asociados a un diseño erróneo o a la mala construcción de su CPD pueden traer aparejado no solamente un alto coste en inversiones (coste directo) sino también un alto coste operativo traducido en el consumo energético, el personal asignado al mantenimiento del CPD.

*El diseño y la construcción del CPD requieren un estudio exhaustivo del perfil de nuestro cliente y el tipo de negocio.*

# Hardware y software



ITCM es Partner de los principales fabricantes de Hardware y Software. De este modo, podemos ofrecer a nuestros clientes las últimas tecnologías de vanguardia con un excelente asesoramiento técnico y buenos precios.

Nuestra empresa pone a disposición de nuestros clientes asesoramiento técnico para el estudio de las necesidades de inversión, de forma que podamos ayudarlo a elegir entre el

amplio abanico de posibilidades que existe, el cual es la adquisición más económica y con un retorno de la inversión más alto para su empresa.

En algunas ocasiones, no es suficiente que una empresa adquiera lo último en tecnología informática para dar el mejor servicio a sus empleados y clientes, sino que lo óptimo depende de encontrar los límites del sistema actual para mejorarlos. Por ello, ITCM le ofrece el servicio de nuestros ingenieros para que le asesoren en la adquisición, la puesta en marcha y el análisis del rendimiento de las adquisiciones durante el primer trimestre.

*Las inversiones en Hardware y software en su compañía son para nosotros una oportunidad para ayudarlo a crecer en sus negocios.*

## Servicios que ofrecemos

- Servidores HP, DELL, CISCO
- Sistemas EMC de almacenamiento NAS, SAN y CAS
- Switches Ethernet, FC , FCoE, InfiniBand
- Seguridad electrónica documental, anti fugas de información
- Switches, Routers, Firewalls, Wifi, VPN, UTM, Antispam
- Sistemas de Backup Corporativo Remoto – Local - Nube
- Virtualización de servidores y escritorios con VMWARE

# Almacenamiento y BACKUP



Con la generalización del uso de las TI para soportar todos los procesos de negocio y la proliferación de los servicios electrónicos, su organización cada vez tiene que gestionar volúmenes más grandes de datos procedentes de múltiples plataformas. Este elevado número de datos exige nuevas soluciones de almacenamiento que se adapten a las necesidades de disponibilidad y rapidez de acceso a ellos.

*ITCM le garantiza un servicio de calidad con la consultoría, instalación, configuración, puesta en marcha y soporte de soluciones de almacenamiento masivo basadas en tecnología EMC.*

Estas soluciones se adaptan a su sistema informático actual, independientemente de las plataformas utilizadas y gracias a ellas conseguirá:

- Mayor velocidad de acceso a los datos, con los nuevos dispositivos de tecnología Fibre Channel e iSCSI (10 Gb).
- Compartición y consolidación de datos de diferentes plataformas, que reducen costes de gestión y proporcionan más disponibilidad y escalabilidad.
- Alta disponibilidad, gracias a sistemas redundantes que impiden puntos únicos de fallo, y configuraciones que proporcionan protección de datos mediante sistemas RAID.
- Gestión de almacenamiento centralizada, que permite una administración eficaz del volumen de información y flexibilidad en su uso sin interrumpir los procesos de negocio (thin provisioning, snapshot y deduplicación).

## SOLUCIONES DE ALMACENAMIENTO

Las Storage Area Network (SAN) permiten el uso compartido de arrays de discos como alternativa a los sistemas propietarios, permitiendo la consolidación del almacenamiento de datos y una mayor flexibilidad en conectividad gracias a tecnologías como Fibre Channel, FCoE e iSCSI. La virtualización del almacenamiento ofrece mayor modularidad y permite una administración y provisionamiento de los activos de almacenamiento mucho más fácil, lo que añade mayor funcionalidad y uso.

Gracias al Thin Provisioning podemos proporcionar capacidad de almacenamiento de disco a nuestras aplicaciones desde un repositorio de almacenamiento virtualizado, reduciendo la cantidad de capacidad física de disco requerida inicialmente y aumentándola de forma dinámica.

## SOLUCIONES DE BACK-UP



La consolidación de los sistemas de almacenamiento y la aparición de nuevas tecnologías hardware y software asociados al entorno de copia han permitido una gran mejora de los tiempos de backup y una mayor flexibilidad a la hora de diseñar el sistema de protección de datos.

El uso de librerías de cintas sigue siendo la solución más extendida, pero las librerías virtuales (VLS) basadas en discos de bajo coste se posicionan como una alternativa cada vez más válida para las copias de seguridad. Incorporan tecnología de deduplicación que permite reducir la cantidad de datos a almacenar y aumentar los periodos de retención, y tecnología de replicación, que permite consolidar las copias de diferentes sedes y facilitar la restauración en caso de desastre.

*Estas soluciones ofrecen al departamento de TI una mayor fiabilidad de los datos almacenados, una reducción de los tiempos de ventana de backup y de recuperación, y mayor flexibilidad en la administración del entorno.*



## SOLUCIONES DE CONTINGENCIA Y CONTINUIDAD DEL NEGOCIO



La pérdida masiva de información es espectacularmente costosa en tiempo y dinero. Las estadísticas demuestran que el 90% de las organizaciones que han sufrido una pérdida de este tipo no han podido continuar en su negocio durante un periodo de dos años. La reducción tanto de su RPO (Recovery Print Objective) como RTO (Recovery Time Objective)

se lleva a cabo implantando soluciones de contingencia y continuidad de negocio, mediante la integración de herramientas de backup con entornos de replicación. Todo ello desde una única consola de gestión. Se consigue así reducir la pérdida de información y el tiempo de recuperación, evitando el impacto negativo en su negocio.

*ITCM SOLUTIONS puede ofrecerle sus servicios de consultoría para desarrollar un Plan de Contingencia o un Plan de Continuidad de Negocio, así como las soluciones tecnológicas necesarias y los servicios asociados para su implantación y mantenimiento.*

### Soluciones de almacenamiento y Backup

- EMC CLARIION
- EMC CELERRA
- EMC ISILON
- EMC DATA DOMAIN
- EMC AVAMAR
- ITCM REMOTE BACKUP

# Soluciones de OutSourcing



Servicio enfocado a sus necesidades  
Tercerización (Outsourcing) de tecnología.

El outsourcing informático permite satisfacer necesidades informáticas de carácter temporal, permitiendo disponer de personal calificado por períodos definidos. Esto es mientras dure el proyecto de desarrollo, sin tener que crear un departamento con personal propio.

Realizamos un eficiente esquema de Tercerización para las áreas de Tecnologías de Información y Comunicaciones y/o para procesos directamente relacionados con el negocio. Estos servicios se definen con base en acuerdos de niveles de servicios SLAs.

## Servicio Completo

Servicios especializados para la instalación física, configuración, puesta en marcha y continuidad operativa.

Nuestras capacidades van más allá de los servicios de soporte y cubren de manera integral todos los procesos, desde gestión completa, local y remota de la infraestructura TIC's (Tecnologías de Información y Comunicaciones), nos hacemos responsables de liderar la línea del negocio de nuestros clientes con la gestión completa del área de IT (Tecnología de Información) que se nos haya confiado.

Nuestro equipo de trabajo se responsabiliza de áreas completas de su organización tanto en las áreas de IT o en operadores de telecomunicaciones, y en otros procesos de la organización. Nuestras soluciones se ajustan según el tamaño de su organización o de acuerdo a la complejidad de los procesos que desea confiar en nuestra empresa.

## Ventajas del Outsourcing Informático

- A través del Outsourcing se consigue contratar servicios eficientes, altamente calificados.
- Adquirir lo más avanzado de la tecnología sin contratar y capacitar personal interno.
- Enfocar a los ejecutivos y a la empresa en su función principal.
- Reducir y controlar gastos de operación. (En un estudio realizado por el Outsourcing Institute se encontró que las compañías usando outsourcing reducen sus costes de forma notable.)
- Mejora en la calidad del servicio obtenido, comparado con el que existía.

# Consolidación de servidores



La consolidación de servidores es un sistema por el cual se puede reducir el número de servidores, de plataformas, dominios y configuraciones distintas dentro de un mismo sistema, reduciendo su coste, espacio físico que ocupan los equipos, mejorando la calidad de los servicios, mejorando la seguridad y dando mayor fiabilidad y disponibilidad, entre otras características.

Dependiendo del tamaño de su empresa y del volumen de actividad electrónica, la capacidad y el estado de los servidores le recomendaremos una opción concreta que colaborará con el buen

funcionamiento de su negocio, viendo la inversión realizada como una gran oportunidad a la hora de disminuir los gastos y de conseguir una mayor productividad.

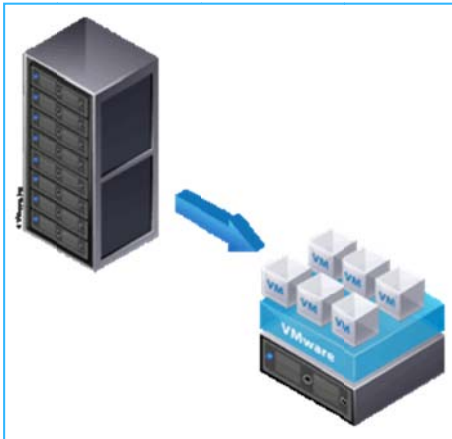
La consolidación de sistemas y servidores reduce la complejidad y los costes de administración y de soporte al mismo tiempo que mejora el nivel de control y optimiza la inversión en hardware, aumentando el retorno de la inversión.

*Reducir la variedad de soluciones y tecnologías y hacer un mejor uso de los sistemas actuales también aumenta el control que las empresas tienen sobre la prestación de sus servicios y la velocidad con que pueden integrarse nuevos cambios.*

## Nuestros servicios:

- Asesoramiento para la consolidación de servidores.
- Proyecto de inversión para cabinas de almacenamiento de datos.
- Cabinas de almacenamiento de datos EMC.
- Diseño de arquitectura de alta disponibilidad.
- Diseño de soluciones de Backup.
- Diseño de arquitecturas de red local y de almacenamiento

# Soluciones de virtualización



La virtualización es la técnica que permite crear una abstracción lógica de los aspectos físicos del hardware subyacente y así ver al hardware como un pool de recursos. Esta capa o nivel existe entre el hardware del equipo (host) y el sistema operativo de la máquina virtual (guest) que corra sobre este.

Teniendo en cuenta que la implantación de un sistema virtualizado requiere un correcto planteamiento de la infraestructura de TIC, implicación de los especialistas de su empresa y la comprensión de los pasos que debe llevarse

adelante, ITCM pone a su disposición el servicio de asesoramiento y formación de sus técnicos para garantizar los beneficios de la virtualización.

En consecuencia, la virtualización ofrece una serie de ventajas añadidas:

- Reduce los costes de administración y de adquisición.
- Mejora la eficiencia de los recursos, posibilitando una mayor utilización de la infraestructura existente sin coste añadido.
- Facilita el acceso a la información almacenada en los sistemas mejorando la calidad del servicio.
- Aumenta la capacidad de respuesta ante situaciones excepcionales de negocio.
- Proporciona una mayor disponibilidad de los sistemas.

Las máquinas virtuales ofrecen la posibilidad de disponer de una mayor cantidad de aplicaciones y de poder contar con varios sistemas operativos en una misma máquina. Además, el reciente desarrollo de nuevas plataformas y tecnologías de virtualización, sumado a un importante descenso en los costes, está propiciando el auge creciente de esta técnica en nuestros días.

## Nuestros servicios:

- Sistemas de virtualización VMWARE
- Plataformas de sistemas para servidores Windows
- Plataformas de servicios MS Exchange, SQL Server, SUS, WUS
- Sistema de Backup con DataDomain, AVAMAR
- AntiSpam, AntiVirus, Antispyware, Bloqueo de URL's
- Auditoría de software del cliente.
- Asesoramiento de licencias, maquinas y gestión de proyectos de virtualización.

# Soluciones de consultoría



Nuestro servicio de consultoría incorpora no solo un análisis técnico de servicios informáticos, sino un estudio del entorno tecnológico junto con las condiciones en las que se realizan los procesos y los costes que se incurren en los mismos.

Nuestro equipo de profesionales hace de ITCM una empresa de prestigio

donde nuestros clientes encuentran la información pertinente que resulte más eficaz y rentable para cada negocio en particular.

ITCM es un asesor de confianza para la optimización de costes y el aumento del retorno de la inversión tanto a corto, medio o a largo plazo.

Las soluciones de consultoría permitirán que conozca las nuevas tendencias y posibilidades de mejora y crecimiento en su empresa para ofrecer un mejor servicio a sus empleados. Asimismo, ITCM ofrece el servicio de formación a sus empleados para que puedan mejorar el rendimiento de sus equipos y alcancen el mayor beneficio posible del uso de estos.

## Nuestros servicios de consultoría:

- Documentación de CPD's
- Control de protocolos de seguridad electrónica y física
- Sistemas de almacenamiento
- Sistemas de Backup
- LOPD
- Sistemas de protección electrónica de la información
- Virtualización
- Desarrollo de aplicaciones
- Migración de sistemas

## Nuestros servicios de Análisis:

- Rendimiento de red y seguridad (interna y perimetral)
- Rendimiento de sistemas de almacenamiento
- Rendimiento de redes de almacenamiento
- Rendimiento de sistemas de vmware
- Problemas con sistemas Backup

# Diseño, programación y gestión de contenidos Web y On-Line

Internet es una puerta de negocios tan importante como las oficinas y tiendas, que las empresas tienen. Por ello, ITCM le ofrece llevar a cabo un diseño para su web que sea acorde a su negocio y a la comunicación que planifica con sus clientes y proveedores.

La creación, gestión y mantenimiento de páginas web no debe ser algo complicado de hacer, sino una oportunidad para que la empresa piense su estrategia para posicionarse en la mente de sus clientes potenciales. En un momento en que, “si no estás en la red, no existes”, ITCM le diseña una página adaptada a las necesidades de su empresa, a las de su cliente y a los conocimientos de sus trabajadores.

El servicio postventa de ITCM le garantiza el mantenimiento tecnológico de su web, así como, en caso de desearlo, la gestión de renovación de dominios, las cuentas de correo, etc.

En función de los cambios de comunicación que precise realizar en la web, existen dos tipos de webs que puede contratar:

- Páginas web estáticas, destinadas a dar información permanente de su empresa, construida con hipervínculos o enlaces entre las páginas web que conforman el sitio. Esta es una opción sencilla para dar a conocer la descripción de su empresa, datos de contacto, servicios, etc. pero que no le permite incorporar aplicaciones más avanzadas como gestores de bases de datos, foros, consultas online...
- Páginas Web con DynamicWeb que permite a nuestros clientes realizar cambios en los contenidos de forma periódica, sencilla y sin necesidad de grandes conocimientos informáticos ya que utiliza programas parecidos a los utilizados en la ofimática común. DynamicWeb es un sistema on-line desarrollado por ITCM para brindar una comunicación en tiempo real, informando de las noticias y novedades, con gran flexibilidad para poder realizar los cambios en poco tiempo, de una forma programada sin necesidad de requerir el trabajo de programador ni de un diseñador.

## Nuestros servicios:

- Diseño de web
- Programación de webs estáticas y dinámicas
- Gestor de contenidos
- Posicionamiento web
- Desarrollo de aplicaciones web a medida.
- Desarrollo de soluciones de llave en mano.
- Servicios de comunicación profesional

# Housing / Co-Location



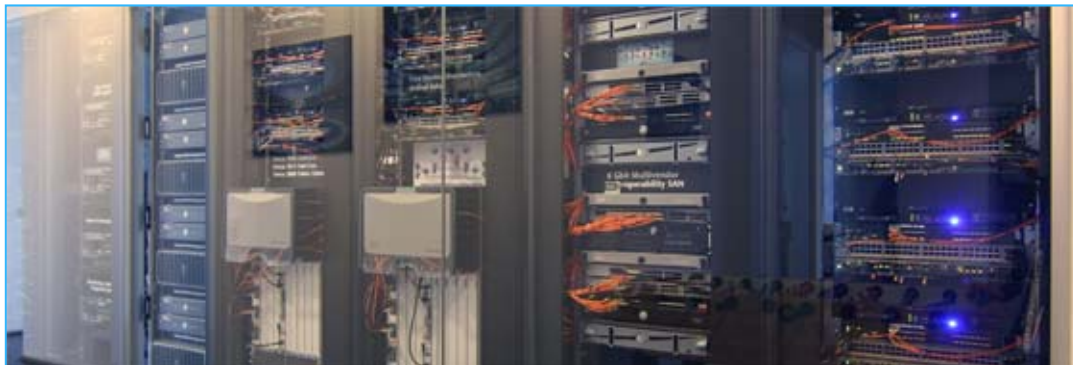
Si ya dispone de servidor propio o piensa adquirir uno de su propiedad, la opción housing es idónea para alojar su servidor en nuestro datacenter.

En los servicios de housing se diferencian dos conceptos a facturar. Por un lado el espacio físico que ocupará el servidor o servidores y por otro el tráfico o ancho de banda contratado para el mismo.

## Características Generales

- Puesta en marcha en 48 horas
- Infraestructuras blindadas
- Aire acondicionado redundante
- Servidores albergados en Datacenter propio en Islas Baleares
- Opción de replicación en Zurich
- Protección de los equipos mediante SAI's
- Grupos Electrógenos
- Video Vigilancia
- Conectividad Multihome mediante BGP4
- 99,9 % de conectividad garantizado por SLA
- Monitorización 24x7 de todos los equipos
- Soporte técnico 24x7
- Conectividad a switches redundantes de 1Gbps

# Alquiler de laboratorio vmware



ITCM SOLUTIONS ofrece entrenamiento y ambiente de laboratorio demostrativo, para cubrir todos los aspectos del trabajo en red de primera clase. Mostrando tecnologías y dispositivos del más alto nivel, los laboratorios y el servicio de primera clase que le acompaña, elevan los estándares del entrenamiento. Además, estos laboratorios son accesibles a los consultores en cualquier lugar, permitiendo a los clientes experimentar y probar en persona las más nuevas tecnologías.

- Laboratorios Cisco Nexus equipados con Dispositivos Nexus 7000 y 5010, Extensores de Fábrica Nexus 2000 y Servidores VMware ESX incluyendo Nexus 1000V
- Sistema de Computo Cisco Unified (UCS) laboratorios, Sistemas de Almacenaje y Interconectores de Fábrica al igual que Cisco/EMC /VMware Multivendor lab
- Cisco SAN con Switches Cisco MDS 9000
- Laboratorios de switching de última generación con más de 30 Switches Cisco Catalyst 6500
- Laboratorios Quality of Service – Calidad de Servicio (QoS)
- Un laboratorio Óptico que incluye 4 Switches ONS 15454E
- Laboratorios de Seguridad incluyendo Virtual Private Networks (VPN), Firewalls (ASA), Sistemas Intrusion Prevention (IPS), Cisco NAC y MARS
- Laboratorios extra Proveedores de Servicio
- Laboratorios EMC con NX4, VNX, VNXe
- Laboratorios VMware incluyendo numerosos servidores ESX
- Laboratorios de Backup con Avamar, y otros proveedores de software